

## 21.5" 投射電容式多點觸控螢幕 ( 嵌入型 )

### 產品應用：

- 銷售點管理系統 ( POS )
- 工業電腦 ( IPC )
- 公共資訊站 ( KIOSK )
- 遊戲機 ( GSMING )
- 醫療設備
- 隨身電腦
- 全球定位系統 ( GPS )
- 辦公室自動化
- 家居安全系統
- 車載娛樂
- 軍事設備
- 溝通資訊



AIM-PMPCTU215-R21W



AIM-TMOPPCTU215-R21W

### 訂購資訊：

### 觸控界面：

### 固定方式：

AIM-PMPCTU215-R21W	USB ( 多點*10 )	嵌入型固定 ( Panel Mount )
AIM-PMPCTU215-R22W	RS232 ( 單點 )	
AIM-TMOPPCTU215-R21W	USB ( 多點*10 )	嵌入型固定 ( Open Frame )
AIM-TMOPPCTU215-R22W	RS232 ( 單點 )	



## 21.5" 投射電容式多點觸控螢幕 ( 嵌入型 )

### 顯示器規格 :

顯示面積	476 × 268 mm
點距	0.24795 × 0.24795 mm
亮度	500 cd/m <sup>2</sup>
對比度	1000 : 1
解析度(邏輯像素)	1920 x 1080 ( Full HD )
可視角度	左右 178° ; 上下 178°
反應時間	14ms ( Tr + Tf )
液晶色彩	16.7M
支援解析度	640×480 ; 800×600 ; 1024×768 ; 1280×720 ; 1280×800 ; 1280×1024 ; 1360×768 ; 1440×900 ; 1680×1050 ; 1920×1080
信號輸入	VGA ; Audio ; DVI
音效	1W ( 8Ω ) × 2
OSD 控制功能	◎功能選單/選擇◎ - ◎+ ◎自動調整/離開◎電源
電源輸入、消耗功率	DC 12V ; ≤26w ( DC Jack Φ2.1mm )
儲存、操作溫度	-20~60°C ; 0~50°C
壁掛孔位	75×75 ; 100×100 mm
外觀顏色	黑色 ( OEM 其它顏色 )
尺寸、淨重	【PM546×337×47 mm 5.5 kg】; 【OP542.6×333.19×41 mm 4.8 kg】( W×H×D )
外箱尺寸、總重	600 × 205 × 50 mm 【PM7.45 kg】; 【OP6.75 kg】( W×H×D )
配件包	VGA 線/音源線/AC90~260V 變壓器/電源線/USB 或 RS232 觸控線/高級擦拭布/ 驅動光碟 ※DVI 線 ( 選購 )

※規格若有異動·恕不另行通知·依出貨實機為主!



AIM-PMPCTU215-R21W



## 21.5" 投射電容式多點觸控螢幕 ( 嵌入型 )

### 觸控特色：

操作方式	使用電容式觸控筆、手指
線性誤差	≤2.5mm
表面硬度	≥7H
使用壽命	無限制
應用範圍	適合點控、書寫、簽名捕捉



### 軟體特色：

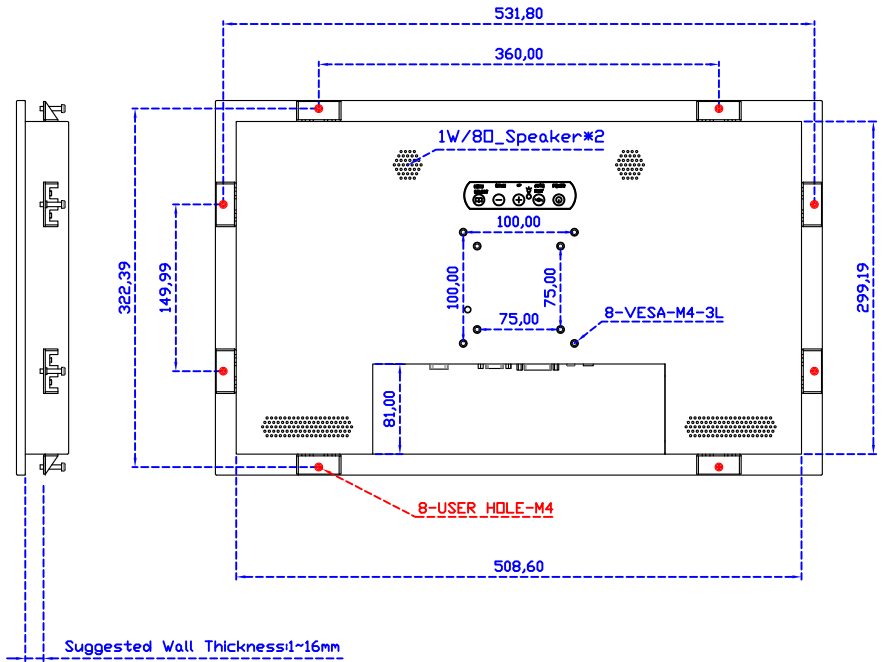
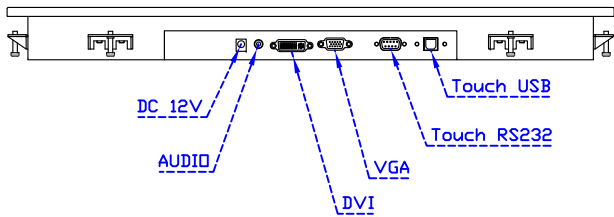
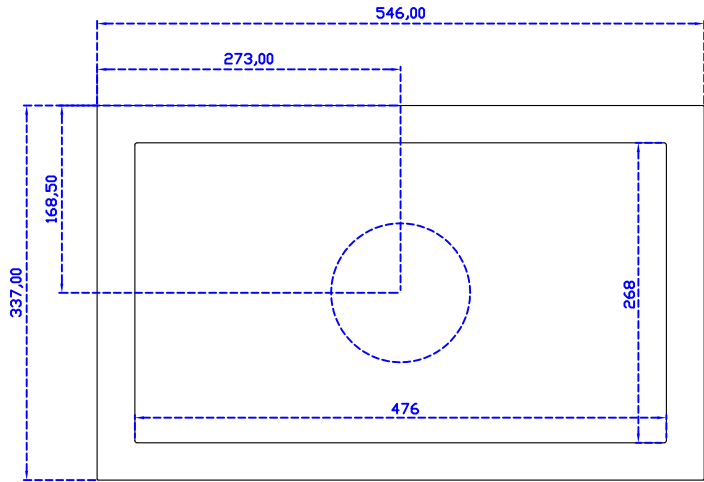
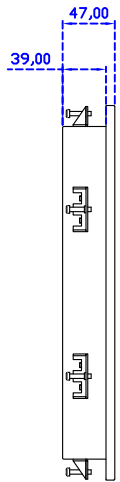
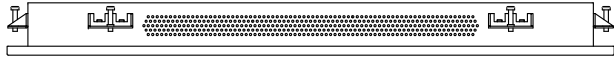
繪圖測試	測試觸控點位置與線性表現
控制器設定	支援多作業系統
語言介面	繁中、簡中、英、日、法、德、韓、俄、泰、捷克、丹麥、荷蘭、芬蘭、希臘、波蘭、瑞典、西班牙、阿拉伯、匈牙利、義大利、挪威文、葡萄牙、土耳其、斯洛維尼亞
滑鼠模擬	手動滑鼠左右鍵、自動滑鼠左右鍵 ( PDA 功能 )
觸控模式	繪圖模式、按鍵模式、關閉觸控功能選項
雙觸擊設定	可調整雙擊速度、可調整雙擊區域面積大小
發聲設定	無聲模式、觸控時發聲模式、觸控離開時發聲模式
顯示器設定	支援顯示器旋轉、支援多重顯示器、支援顯示器分割
區域設定	支援二分割及四分割畫面觸控、支援自定義活動區域觸控
邊緣補償	支援多方向觸控補償及自定義補償參數。
驅動程式	支援全系列 Windows-32/64 位元 作業系統 支援 Android ; 支援 Linux ; 支援 MAC



AIM-TMOPPCTU215-R21W

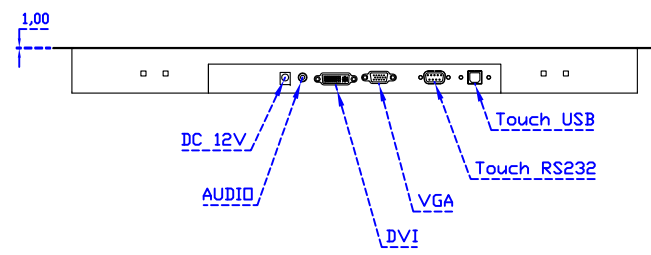
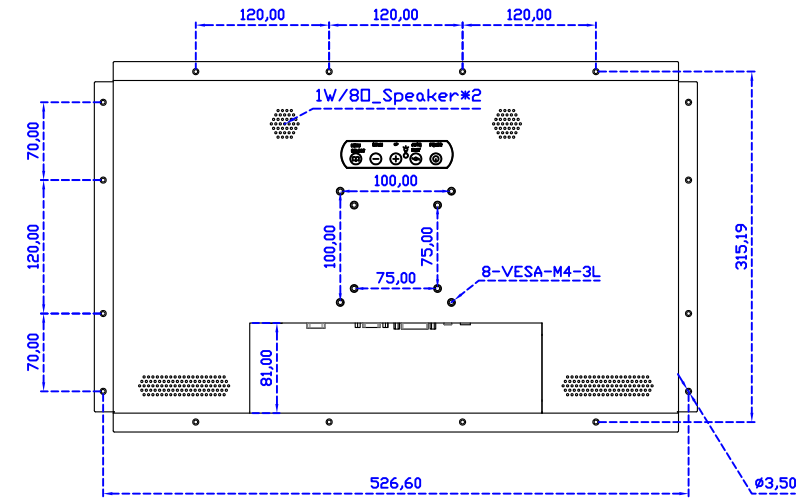
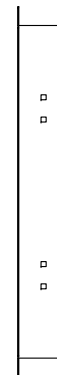
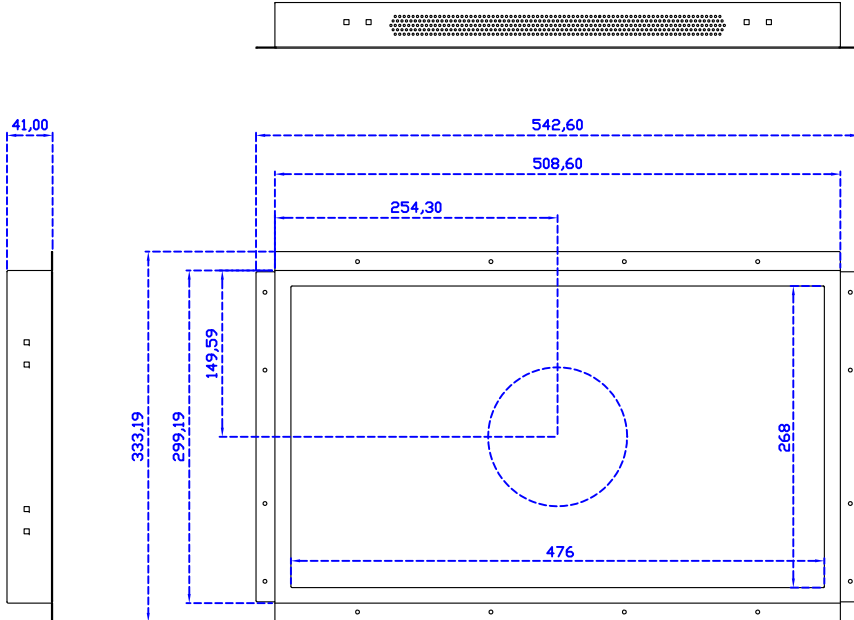


**3 Year Warranty**  
LCD Panel 1 Year



21.5" Embedded Touch Monitor.  
(Panel Mount)

AIM-PMxxxx215-R21W



21,5" Embedded Touch Monitor.  
(Open Frame)

AIM-TMOPxxxx215-R21W